

Az érintés szabadsága

Csak 1 törlés a biztonság



Miért előnyös a törlőkendő használata?



Teljes virucid hatás mindössze **30 mp** alatt (Koronavírus és Norovírus)



Hatékony baktériumok, vírusok és élesztőgombák ellen



Egyszerűen használható bárkinek, bárhol, bármikor



Az AHP gyorsabb, biztonságosabb, és fenntarthatóbb, mint más hatóanyagok



Azonnal használható, nincs előkészület



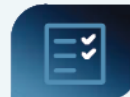
Biztonságos a felhasználóknak, nem szükséges személyes védőfelszerelés (PPE)



Teljes körű védelem az alkalmazottaknak, klienseknek, a létesítménynek



23%-kal növelheti a munka hatékonyságát a hagyományos kendősvödörös módszerhez képest*



35%-kal növelheti a fertőtlenítés hatékonyságát*



Megakadályozza a felületek keresztaszennyeződését



Nem gyúlékony



A legtöbb kemény felülettel **kompatibilis**



Nincs szükség a törlőkendők mosására



Megszűnik az elcsúszás veszélye

Az American Journal of Infection Control folyóiratban megjelent tanulmány eredményei.

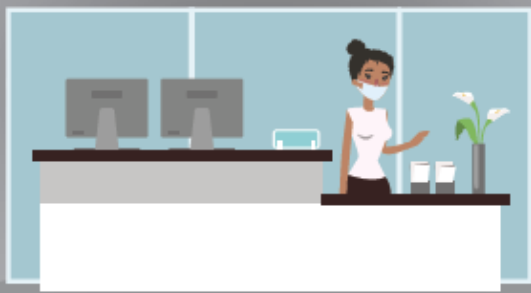
Használja a biocideket biztonságosan. Használat előtt mindig olvassa el a címkét és a termék adatait.

Az érintés szabadsága

Csak 1 törlés a biztonság



Szálloda



...
Győződjön meg arról, hogy a várakozási helyeken lévő felületek rendszeresen fertőtlenítvé legyenek!

...
A recepciókat gyakran le kell törölni



...
Gyakran törölje le az italadagolókat és automatákat



...
Rendszeresen törölje le a legfontosabb érintési pontokat, például a fogantyúkat, kilincseket és a kapcsolókat



...
Ne felejtse el letörölni a felvonók gombjait



...
Győződjön meg arról, hogy a telefonok gyakran le legyenek törölve, különösen ha többen használják



...
Minden közösen használt eszközt rendszeresen fertőtleníteni kell



...
Ne feledkezzen meg a mosdókról



...
A poggyászkocsi rendszeresen fertőtlenítlendő

Az érintés szabadsága

Csak 1 törlés a biztonság



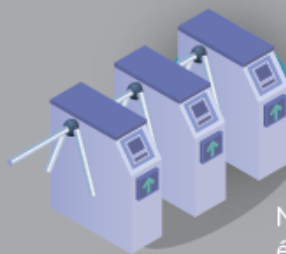
Fitness

Mikor használja a törlőkendőt?



Rendszeresen letörölnendő a recepció, a számítógép, a telefonok

A fitness gépek használat előtt és után



Ne feledkezzünk meg az érintőképernyők vagy beléptető kapuk fertőtlenítő törléséről

Gyakran töröljük le az ajtókilincseket, villanykapcsolókat



Az öltözőszekrények ajtaja használat előtt



Hogyan használja a törlőkendőt?



Vegye ki a törlőkendőt és zárja be a csomagolást, hogy megakadályozza a maradék törlőkendő kiszáradását



A törlőkendőt a kezében tartva törölje át a felületet „S” formában, tisztától a piszkos felé haladva. Ne menjen kétszer ugyanazon a felületen ugyanazzal a törlőkendővel



A használt törlőkendőket a helyi szabályozások szerint dobja a megfelelő hulladékgyűjtőbe. Ne húzza le a wc-nl



Használat előtt hagyja megszáradni a felületet

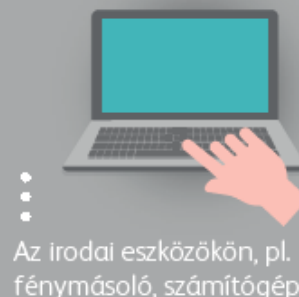
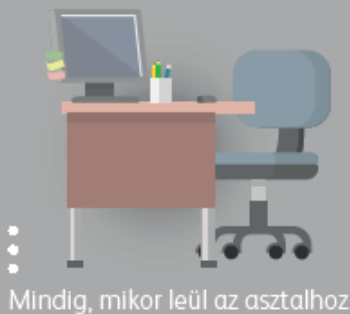
Az érintés szabadsága

Csak 1 törlés a biztonság



Iroda

Mikor használja a törlőkendőt?



Hogyan használja a törlőkendőt?



Az érintés szabadsága

Csak 1 törlés a biztonság



Orvosi váró / vizsgáló

Mikor használja a törlőkendőt?



Minden beteg előtt és után: törölje le a széket, a könyöklőket, asztallapot, vizsgálóágyat, kilincseket. Gyakran törölje le a számítógépet, monitorokat, billentyűzeteket és egyéb kemény felületeket



Használat előtt és után mindig törölje le az orvostechnikai eszközöket (vérnyomásmérőket, sztetoszkópokat, hőmérőket stb.)

Naponta kétszer törölje le a mosdót és a kézhygiénés adagolókat



Ne feledkezzen meg a váróban a székek és az asztalok letörléséről

Hogyan használja a törlőkendőt?



Vegye ki a törlőkendőt és zárja be a csomagolást, hogy megakadályozza a maradék törlőkendő kiszáradását



A törlőkendőt a kezében tartva törölje át a felületet „S” formában, tisztától a piszkos felé haladva. Ne menjen kétszer ugyanazon a felületen ugyanazzal a törlőkendővel



A használt törlőkendőket a helyi szabályozások szerint dobja a megfelelő hulladékgyűjtőbe. Ne húzza le a wc-nl



Használat előtt hagyja megszáradni a felületet

Az érintés szabadsága

Csak 1 törlés a biztonság



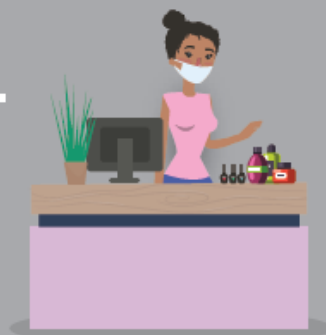
Szépségszalon

Mikor használja a törlőkendőt?



Minden egyes vendég után a székek és asztalok

Időközönként a recepció pultot

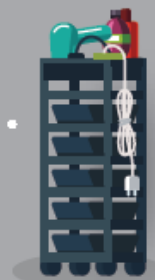


Rendszeresen a kártyaolvasókat, telefonokat

Legalább 2x naponta a gyakran érintett felületeket, pl. adagolókat, kapcsolókat, kilincseket



Ne feledkezzünk meg rendszeresen letörölni az eszközöket, pl. hajszárítót, gurulós kocsit



Hogyan használja a törlőkendőt?



Vegye ki a törlőkendőt és zárja be a csomagolást, hogy megakadályozza a maradék törlőkendő kiszáradását



A törlőkendőt a kezében tartva törölje át a felületet „S” formában, tisztától a piszkos felé haladva. Ne menjen kétszer ugyanazon a felületen ugyanazzal a törlőkendővel



A használt törlőkendőket a helyi szabályozások szerint dobja a megfelelő hulladékgyűjtőbe. Ne húzza le a wc-nl



Használat előtt hagyja megszáradni a felületet

Az érintés szabadsága

Csak 1 törlés a biztonság



Étterem

Mikor használja a törőkendőt?



Minden vendég előtt és után töröljük le a székeket és asztalokat

Gyakran törölnedők a kilincsek, villanykapcsolók (bejárat, mosdó)



Ne feledkezzünk meg a fogadó asztal felületének gyakori fertőtlenítéséről



Az étlapot is gyakran töröljük le

Töröljük le a bankkártya terminál gombjait, amikor a vendég begépeli a PIN kódot



A pénztárgép billentyűit rendszeresen töröljük le, különösen, ha több alkalmazott használja egyidejűleg

Hogyan használja a törőkendőt?



Vegye ki a törőkendőt és zárja be a csomagolást, hogy megakadályozza a maradék törőkendő kiszáradását



A törőkendőt a kezében tartva törölje át a felületet „S” formában, tisztától a piszkos felé haladva. Ne menjen kétszer ugyanazon a felületen ugyanazzal a törőkendővel



A használt törőkendőket a helyi szabályozások szerint dobja a megfelelő hulladékgyűjtőbe. Ne húzza le a wc-nl



Használat előtt hagyja megszáradni a felületet

Az érintés szabadsága

Csak 1 törlés a biztonság



Fogászat

Mikor használja a törlőkendőt?



Rendszeresen letörlendő a recepció, a számítógép, a telefonok

A fitness gépek használat előtt és után



Ne feledkezzünk meg az érintőképernyők vagy beléptető kapuk fertőtlenítő törléséről

Gyakran töröljük le az ajtókilincseket, villanykapcsolókat



Az öltözőszekrények ajtaja használat előtt



Hogyan használja a törlőkendőt?



Vegye ki a törlőkendőt és zárja be a csomagolást, hogy megakadályozza a maradék törlőkendő kiszáradását



A törlőkendőt a kezében tartva törölje át a felületet „S” formában, tisztától a piszkos felé haladva. Ne menjen kétszer ugyanazon a felületen ugyanazzal a törlőkendővel



A használt törlőkendőket a helyi szabályozások szerint dobja a megfelelő hulladékgyűjtőbe. Ne húzza le a wc-nl



Használat előtt hagyja megszáradni a felületet

Az érintés szabadsága

Csak 1 törlés a biztonság



Oktatás

Mikor használja a törlőkendőt?

A háttérben ahol a tanulók pihennek, étkeznek



Belépve az osztálytermekbe, mosdókba, büfébe



Rendszeresen a gyakran érintett felületeken (padok, székek, billentyűzetek, villanykapcsolók, kilincsek)



Mosdókban (toalettek, csapok)



Öltözőszekrények



Hogyan használja a törlőkendőt?



Vegye ki a törlőkendőt és zárja be a csomagolást, hogy megakadályozza a maradék törlőkendő kiszáradását



A törlőkendőt a kezében tartva törölje át a felületet „S” formában, tisztától a piszkos felé haladva. Ne menjen kétszer ugyanazon a felületen ugyanazzal a törlőkendővel



A használt törlőkendőket a helyi szabályozások szerint dobja a megfelelő hulladékgyűjtőbe. Ne húzza le a wc-nl



Használat előtt hagyja megszáradni a felületet

Az érintés szabadsága

Csak 1 törlés a biztonság



Ápolási, gondozási intézmények



Aszeptikus eljárások előtt / után
(pl. sebkötözés / infúziók, katéterek felhelyezése, stb.)



Étkezések kiosztása előtt



Produktív köhögés vagy hányás esetén nyújtott segítség után



A felületek látható szennyezettsége esetén



A beteg fürdetése után, vagy bármilyen székletet / testfolyadékot / légszervvel való kapcsolatot magában foglaló eljárás után

Hogyan használja a törelőkendőt?



Vegye ki a törelőkendőt és zárja be a csomagolást, hogy megakadályozza a maradék törelőkenő kiszáradását



A törelőkendőt a kezében tartva törölje át a felületet „S” formában, tisztától a piszkos felé haladva. Ne menjen kétszer ugyanazon a felületen ugyanazzal a törelőkendővel



A használt törelőkendőket a helyi szabályozások szerint dobja a megfelelő hulladékgyűjtőbe. Ne húzza le a wc-n!



Használat előtt hagyja megszáradni a felületet

Az érintés szabadsága

Csak 1 törlés a biztonság



Kereskedelmi egységek

Mikor használja a törlőkendőt?

Bevásárlókocsi vagy kosár összegyűjtésekor



Rendszeresen a gyakran érintett felületeket (pl. hűtőszekrény peremei, fagyasztó fogantyúja)



A kiszolgálóhelyiségekben, ahol a személyzet étkezik



Pénztárak, szolgálati pultok



Rendszeresen a szkennereket, kártyaolvasókat, hangosbemondó mikrofonja, headset-je



Mosdók (toalettek, csapok)



Hogyan használja a törlőkendőt?



Vegye ki a törlőkendőt és zárja be a csomagolást, hogy megakadályozza a maradék törlőkendő kiszáradását



A törlőkendőt a kezében tartva törölje át a felületet „S” formában, tisztítótól a piszkos felé haladva. Ne menjen kétszer ugyanazon a felületen ugyanazzal a törlőkendővel



A használt törlőkendőt a helyi szabályozások szerint dobja a megfelelő hulladékgyűjtőbe. Ne húzza le a wc-nl



Használat előtt hagyja megszáradni a felületet